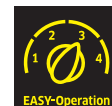


В 80 W Вр *КОНФИГУРИРУЕМАЯ

Конфигурируемая аккумуляторная поломоечная машина с тяговым приводом В 80 W Вр со сменными дисковыми и роликовыми щеточными головками различной ширины 65 и 75 см. В любой комплектации гарантирует высокую производительность и максимальный комфорт. Оснащена такими инновационными техническими решениями как - системой KIK и большим дисплеем, автоматическим подъемом щеточной головки и балки.



Made in Germany



№ для заказа

1.259-010.2

Технические характеристики

Штрих-код (EAN)		4039784590106
Тип привода		Батарея
Привод ходовой части		Тяговый двигатель
Рабочая ширина щеток	мм	750
Ширина всасывающей балки	мм	940
Объем баков для чистой / грязной воды	л	80 / 80
Теор. производительность по площади	м²/ч	3000
Практ. производительность по площади	м²/ч	2250
Тип батареи		необслуживаемая
Батарея	В / Ач	24 / 240
Время работы от комплекта батареек	ч	макс. 4
Время заряда батареи	ч	прим. 9
Параметры электросети для зарядного устройства	В / Гц	100 – 240 / 50 – 60
Частота вращения щетки	об/мин	210
Давление прижима щетки	кг	54
Ширина разворота	мм	1800
Расход воды	л/мин	10
Уровень звукового давления	дБ(А)	69
Параметры электросети	В / Гц	100 – 240 / 50 – 60
Полная нормативная масса	кг	404
Размеры (Д × Ш × В)	мм	1617 × 810 × 1154

Необходим инструктаж по обращению с аппаратом.

Комплектация

Дисковая щетка	■
Мощный тяговый привод	■
Зарядное устройство	■
Система 2 резервуаров	■
Мотор	Батарея
■ Входит в комплект поставки	



Батареи 4 типов на выбор

- Типы батарей: емкостью 170 А*ч (С5), не требующая обслуживания, с сепаратором из нетканого материала; емкостью 180 А*ч (С5), не требующая обслуживания, емкостью 180 А*ч (С5), практически не требующая обслуживания; емкостью 240 А*ч (С5), не требующая обслуживания.
- Характеристика заряда встроенного зарядного устройства рассчитана на батареи разных типов.
- Для длительного срока службы батареи

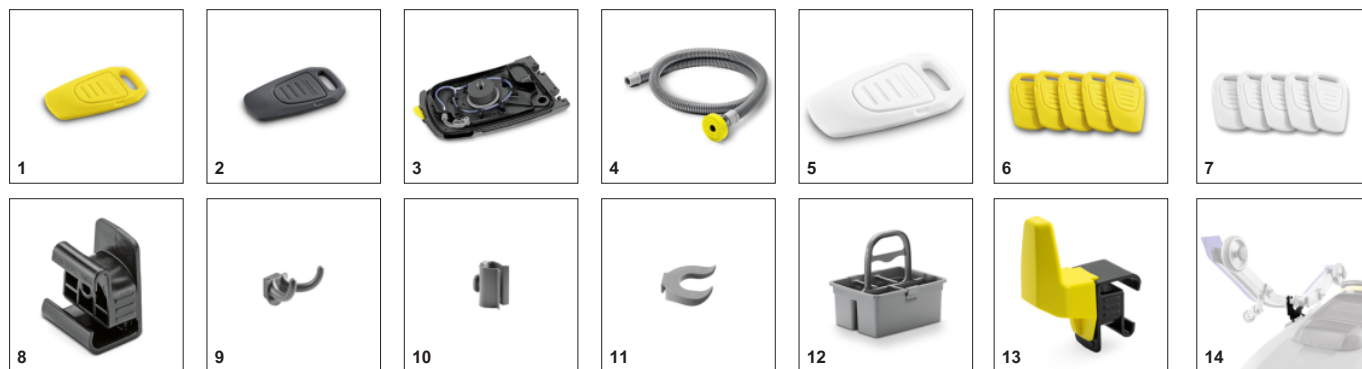
Удобная автоматическая система заправки водой

- Экономия времени при заправке бака для чистой воды
- Наполнение с помощью шланга подачи воды автоматически прекращается когда бак заполняется

Автоматическое опускание и подъем щеточной головки и всасывающей балки

- Щеточная головка и балка опускается автоматически в зависимости от выбранной программы уборки
- Практично: всасывающая балка автоматически поднимается при движении назад

ПРИНАДЛЕЖНОСТИ В 80 W ВР *КОНФИГУРИРУЕМАЯ 1.259-010.2



		№ для заказа	Описание	
ПРОЧИЕ ПРИНАДЛЕЖНОСТИ ДЛЯ МАШИН ВР / ВД				
Другое				
Ключ для системы KIK, желтый	1	5.035-344.0	Пользовательский ключ для использования прибора	<input checked="" type="checkbox"/>
Ключ для системы KIK, серый	2	5.035-348.0	Мастер-ключ для использования прибора	<input checked="" type="checkbox"/>
Крышка с системой промывки бака	3	4.035-369.0	Для машин серии В 40 с системой промывки бака: заменяемая без применения инструментов крышка бака для грязной воды со встроенными форсунками.	<input checked="" type="checkbox"/>
Заправочный шланг	4	6.680-124.0	Шланг длиной 1500 мм с универсальной воронкой облегчает заправку машины из водопроводного крана. Подходит ко всем распространенным водопроводным кранам.	<input type="checkbox"/>
Ключ для системы KIK, белый	5	4.035-076.0	Пользовательский ключ для использования прибора программируемый	<input type="checkbox"/>
Комплект ключей для системы KIK, желтых	6	4.035-408.0	Ключ желтого цвета для системы KIK не позволяет оператору вносить изменения в базовые настройки машины. Комплект поставки: 5 шт.	<input type="checkbox"/>
Комплект ключей для системы KIK, белых	7	4.035-064.0	5 белых ключей с брелком. Каждый ключ может быть настроен индивидуально с помощью серого ключа, входящего в комплект поставки. При этом настройки параметров машины не изменяются. Брелок служит для идентификации ключа. Так, вы можете настроить параметры уборки в летний или зимний период, в солнечную или дождливую погоду, на крепких или чувствительных покрытиях, в цеху или демонстрационном зале.	<input type="checkbox"/>
Аксессуары Home Base				
Адаптер для перевозки инвентаря	8	5.035-488.0	Приспособление для закрепления на корпусе машины различных крюков и зажимов.	<input type="checkbox"/>
Двойной крюк В 40	9	6.980-077.0	Двойной крюк для закрепления на машине мусорных мешков и т. п. Используется только в сочетании с адаптером 5.035-488.0.	<input type="checkbox"/>
Держатель рукоятки серый	10	6.980-078.0	Зажим для закрепления на машине швабры. Используется только в сочетании с адаптером 5.035-488.0.	<input type="checkbox"/>
Держатель флакона	11	6.980-080.0	Подходит для перевозки бутылки с пульверизатором (только в сочетании с адаптером 5.035-488.0).	<input type="checkbox"/>
Комплект для перевозки инвентаря «Вох»	12	4.035-406.0	Комплект «Вох» позволяет аккуратно разместить три бутылки с чистящими средствами, тряпки, салфетки, шпатели, мусорные мешки, перчатки и т. д.	<input type="checkbox"/>
Комплект универсального крюка	13	4.070-075.0	Крюк и адаптер для его фиксации на крепежной шине поломоино-всасывающей машины. Идеальное решение для компактного размещения шлангов(например, шланга из комплекта для ручной уборки) на корпусе машины	<input type="checkbox"/>
Держатель всасывающей балки	14	9.753-088.0	Кронштейн для всасывающей балки: В исполнении из стали, установлен на крепежной шине поломоино-всасывающей машины и обеспечивает надежное хранение и транспортировку всасывающей балки.	<input type="checkbox"/>

Входит в комплект поставки Доступные аксессуары.

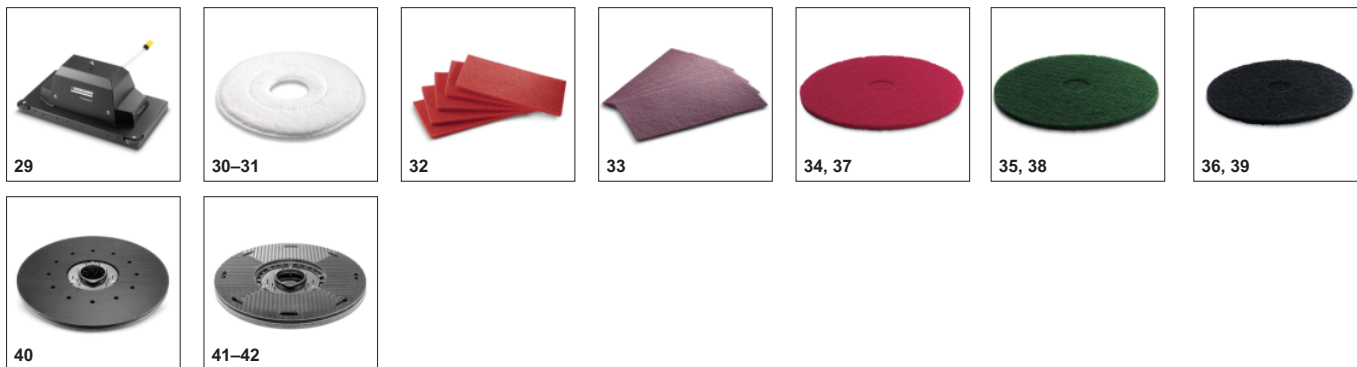
ПРИНАДЛЕЖНОСТИ В 80 W ВР *КОНФИГУРИРУЕМАЯ 1.259-010.2



	№ для заказа	Описание		
ПРОЧИЕ ПРИНАДЛЕЖНОСТИ ДЛЯ МАШИН ВР / ВD				
Системы дозирования RM				
Система дозирования чистящего средства DS 3	15	2.641-811.0	Присоединяемая к водопроводному крану система дозирования для заполнения бака для чистой воды раствором чистящего средства заданной концентрации. Может использоваться в сочетании с монтажным комплектом системы заправки водой. С обратным клапаном по стандарту DIN EN 1717.	<input type="checkbox"/>
МОНТАЖНЫЕ КОМПЛЕКТЫ				
Прочие наборы				
Автоматическая система заправки водой	16	4.035-345.0	Автоматическая система наполнения. При наполнении бака подача воды автоматически останавливается. С переливом.	<input checked="" type="checkbox"/>
Всасывающий шланг с насадкой	17	4.444-015.0	Для удаления воды из углов и емкостей (например, морозильных прилавков).	<input type="checkbox"/>
Монтажный комплект дополнительных отбойных роликов для всасывающей балки	18	4.035-619.0	Дополнительные отбойные ролики, не оставляющие следов, для монтажа на концах всасывающей балки. Эффективно предотвращают заклинивание всасывающей балки при контакте с поддонами, основаниями стеллажей и т. п.	<input type="checkbox"/>
Монтажный комплект для орошения и всасывания				
Монтажный комплект системы ручной уборки	19	2.642-740.0	Монтажный комплект системы ручной уборки облегчает чистку в местах, не доступных для машины, таких как цоколи и кромки.	<input type="checkbox"/>
ДИСКОВЫЕ ЩЕТКИ ДЛЯ МАШИН ВD				
Щетка дискообразная, мягкая, очень мягкий, Белый, 385 mm	20	4.905-019.0	Очень мягкая, для очистки чувствительных напольных покрытий и полировки.	<input type="checkbox"/>
Мягкая дисковая щетка, мягкий, натуральный, 385 mm	21	4.905-020.0	С натуральной щетиной, для химической чистки и полировки.	<input type="checkbox"/>
Дисковая щетка, средней жесткости, средний, красный, 385 mm	22	4.905-018.0	Средней жесткости, для любых напольных покрытий. Для решения всех обычных задач уборки.	<input type="checkbox"/>
Жесткая щетка дисковая, жесткий, черный, 385 mm	23	4.905-021.0	Дисковая щетка, жесткая, черного цвета. С диаметром 385 мм. Для общей чистки и удаления стойких загрязнений. Только для нечувствительных покрытий. Щетина: Tynex 180 Grit, толщиной 1 мм, длиной 41 мм.	<input type="checkbox"/>
Дисковая щетка, очень мягкий, Белый, 355 mm	24	4.905-011.0	Очень мягкая, для очистки чувствительных напольных покрытий и полировки.	<input type="checkbox"/>
Дисковая щетка, мягкий, натуральный, 355 mm	25	4.905-012.0	С натуральной щетиной, для химической чистки и полировки.	<input type="checkbox"/>
Дисковая щетка, средний, красный, 355 mm	26	4.905-010.0	Дисковая щетка, средней жесткости, красного цвета. С диаметром 355 мм. Для выполнения любых обычных задач уборки. Подходит для чувствительных напольных покрытий. Щетина: из полипропилена, толщиной 0,6 мм, длиной 40 мм.	<input type="checkbox"/>
Дисковая щетка, жесткий, черный, 355 mm	27	4.905-013.0	Дисковая щетка, жесткая, черного цвета. С диаметром 355 мм. Для общей чистки и удаления стойких загрязнений. Только для нечувствительных покрытий. Щетина: Tynex 180 Grit, толщиной 1 мм, длиной 41 мм.	<input type="checkbox"/>
ЩЕТОЧНЫЙ УЗЕЛ				
Щеточная головка D65 R	28	2.763-039.0	Щеточная головка с дисковыми щетками. Подходит для использования в супермаркетах. Очень малой высоты, с регулируемым по высоте отбойным роликом и брызговиком по всему периметру.	<input type="checkbox"/>

■ Входит в комплект поставки □ Доступные аксессуары.

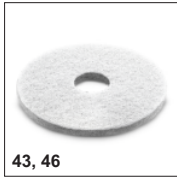
ПРИНАДЛЕЖНОСТИ В 80 W ВР *КОНФИГУРИРУЕМАЯ 1.259-010.2



		№ для заказа	Описание	
ЩЕТОЧНЫЙ УЗЕЛ				
Вибрационная головка S65	29	2.763-030.0	Головка, оснащаемая падом для обработки защитных слоев на твердых и эластичных напольных покрытиях. Обеспечивает постоянное давление прижима по всей площади пада. Может использоваться и для сухого удаления полимерных защитных слоев.	<input type="checkbox"/>
ПАДЫ ДЛЯ МАШИН ВД / ПРИВОДНЫЕ ДИСКИ ДЛЯ ПАДОВ				
Микроволоконные пады				
Микроволоконный пад, Белый, 381 mm, 5 x	30	6.371-078.0	5 белых падов из микроволокна. С центрирующим отверстием, диаметром 381 мм. С превосходным очищающим эффектом. Тщательно очищают пористый керамогранит. Подходят, например, к щеточной головке D 75, машинам ВД 75/140 R и ВД 40/25 С.	<input type="checkbox"/>
Пады из микроволокна, Белый, 356 mm, 5 x	31	6.369-959.0	5 белых падов из микроволокна. Диаметр 356 мм, с центрирующим отверстием. С превосходным очищающим эффектом. Тщательно очищают пористый керамогранит. Подходят, например, к D 65.	<input type="checkbox"/>
Пады				
Пады, средне мягкий, красный, 650 mm, 5 x	32	6.371-000.0	Пады средней мягкости (650 × 300 мм) красного цвета, для очистки любых полов при помощи вибрационной головки S 65.	<input type="checkbox"/>
Пады, жесткий, коричневый, 650 mm, 5 x	33	4.642-025.0	Коричневые жесткие пады (650 × 300 мм) с "липучкой" для удаления изношенных защитных слоев при помощи вибрационной головки S 65 (только с нечувствительных напольных покрытий).	<input type="checkbox"/>
Пады, средне мягкий, красный, 381 mm, 5 x	34	6.369-791.0	5 красных падов средней мягкости диаметром 381 мм. Для уборки и химической чистки любых полов. Подходят, например, к D 75.	<input type="checkbox"/>
Пады, средне жесткий, зеленый, 381 mm, 5 x	35	6.369-790.0	5 зеленых падов средней жесткости диаметром 381 мм. Для общей чистки и уборки сильно загрязненных полов. Подходят, например, к D 75.	<input type="checkbox"/>
Пады, жесткий, черный, 381 mm, 5 x	36	6.369-789.0	5 черных жестких падов диаметром 381 мм. Для общей чистки и удаления стойких загрязнений. Подходят, например, к D 75.	<input type="checkbox"/>
Пады, средне мягкий, красный, 356 mm, 5 x	37	6.369-003.0	5 падов, средней мягкости, красного цвета. С диаметром 356 мм. Для уборки и химической чистки любых полов.	<input type="checkbox"/>
Пады, средне жесткий, зеленый, 356 mm, 5 x	38	6.369-002.0	5 зеленых падов средней жесткости диаметром 356 мм. Для общей чистки и уборки сильно загрязненных полов. Подходят, например, к D 65.	<input type="checkbox"/>
Пады, жесткий, черный, 356 mm, 5 x	39	6.369-001.0	5 черных жестких падов диаметром 356 мм. Для общей чистки и удаления стойких загрязнений. Подходят, например, к D 65.	<input type="checkbox"/>
Приводной диск для падов				
Падодержатель с усиленной фиксацией, 335 mm	40	4.762-590.0	Необходим для работы с меламиновыми падами, но может использоваться и в комбинации с обычными падами. Падодержатель с увеличенным количеством зацепов для надежного удержания пада. Устанавливается в щеточную головку D 6 5. Необходимы 2 шт.	<input type="checkbox"/>
Падодержатели, 375 mm	41	4.762-447.0	Приводной диск для очистки падами диаметром 375 мм. С быстродействующей муфтой, панелью с зацепками и центрирующим замком. Подходит, например, к D 75.	<input type="checkbox"/>
Падодержатель, 335 mm	42	4.762-446.0	Приводной диск для очистки падами диаметром 335 мм. С быстродействующей муфтой, панелью с зацепками и центрирующим замком. Подходит, например, к D 65.	<input type="checkbox"/>

■ Входит в комплект поставки □ Доступные аксессуары.

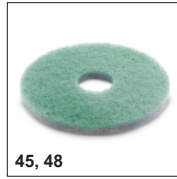
ПРИНАДЛЕЖНОСТИ В 80 W ВР *КОНФИГУРИРУЕМАЯ 1.259-010.2



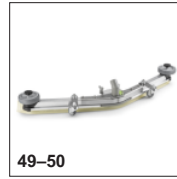
43, 46



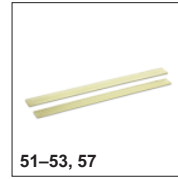
44, 47



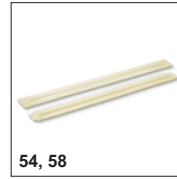
45, 48



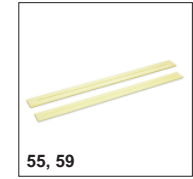
49-50



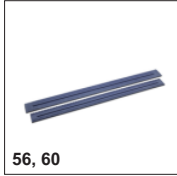
51-53, 57



54, 58



55, 59



56, 60

		№ для заказа	Описание	
ПАДЫ ДЛЯ МАШИН ВД / ПРИВОДНЫЕ ДИСКИ ДЛЯ ПАДОВ				
Алмазные пады				
Алмазные пады, толстый, Белый, 385 mm, 5 x	43	6.371-252.0	Белые алмазные пады (грубозернистые) диаметром 385 мм для предварительной очистки и улучшения внешнего вида. Удаляют небольшие царапины, придают шелковисто-матовый блеск.	<input type="checkbox"/>
Алмазные пады, средний, желтый, 385 mm, 5 x	44	6.371-253.0	Желтые алмазные пады (средней зернистости) диаметром 385 мм для предварительной очистки и улучшения внешнего вида. Удаляют мелкие царапины, повышают блеск.	<input type="checkbox"/>
Алмазные пады, тонкий, зеленый, 385 mm, 5 x	45	6.371-236.0	Зеленые алмазные пады (тонкозернистые) диаметром 385 мм. Для глянцевого полировки напольных покрытий с защитными слоями и быстрой полировки террасо и природного камня.	<input type="checkbox"/>
Алмазные пады, толстый, Белый, 356 mm, 5 x	46	6.371-250.0	Белые алмазные пады (грубозернистые) диаметром 356 мм для предварительной очистки и улучшения внешнего вида. Удаляют небольшие царапины, придают шелковисто-матовый блеск.	<input type="checkbox"/>
Алмазные пады, средний, желтый, 356 mm, 5 x	47	6.371-251.0	Желтые алмазные пады (средней зернистости) диаметром 356 мм для предварительной очистки и улучшения внешнего вида. Удаляют мелкие царапины, повышают блеск.	<input type="checkbox"/>
Алмазные пады, тонкий, зеленый, 356 mm, 5 x	48	6.371-235.0	Зеленые алмазные пады (тонкозернистые) диаметром 356 мм. Для глянцевого полировки напольных покрытий с защитными слоями и быстрой полировки террасо и природного камня.	<input type="checkbox"/>
ВСАСЫВАЮЩИЕ БАЛКИ И УПЛОТНИТЕЛЬНЫЕ ПОЛОСЫ				
Всасывающая балка в сборе				
V-образная всасывающая балка, 1000 mm, V-образный	49	4.777-080.0	V образная всасывающая балка	<input type="checkbox"/>
V-образная всасывающая балка, 900 mm, V-образный	50	4.777-079.0	Всасывающая балка V-образная, с опорными роликами, 900 мм. V-образная конструкция позволяет увеличить эффективность всасывания.	<input type="checkbox"/>
Уплотнительные полосы для всасывающих балок				
Уплотнительные полосы для V-образных всасывающих балок, ребристый, маслостойкий, 1116 mm	51	6.273-024.0	Комплект ребристых уплотнительных полос для V-образной всасывающей балки длиной 1000 мм, подходят для любых полов. Высококачественное исполнение из долговечного маслостойкого полиуретана.	<input type="checkbox"/>
Уплотнительные полосы для V-образных всасывающих балок, ребристый, маслостойкий, 1010 mm	52	6.273-023.0	Комплект маслостойких уплотнительных полос (2 шт) для V-образных всасывающих балок, 900 мм.	<input type="checkbox"/>
Уплотнительные полосы, ребристый, маслостойкий, 960 mm	53	6.273-208.0	Комплект из передней и задней уплотнительных полос длиной 960 мм. Ребристые маслостойкие уплотнительные полосы из прозрачного износостойкого полиуретана подходят для очистки всех распространенных напольных покрытий.	<input type="checkbox"/>
Уплотнительные полосы, с прорезями, маслостойкий, 960 mm	54	6.273-205.0	Комплект из передней и задней уплотнительных полос длиной 960 мм. Маслостойкие уплотнительные полосы с прорезями из прозрачного износостойкого полиуретана для уборки чувствительных напольных покрытий.	<input type="checkbox"/>
Уплотнительные полосы, сплошные, маслостойкие, 960 mm	55	6.273-291.0	Комплект для уборки структурированных напольных покрытий состоит из передней и задней уплотнительных полос длиной 960 мм. Сплошные маслостойкие уплотнительные полосы изготовлены из прозрачного износостойкого полиуретана.	<input type="checkbox"/>
Уплотнительные полосы, Натуральный каучук, 960 mm	56	6.273-214.0	Комплект из передней и задней уплотнительных полос длиной 960 мм. Ребристые полосы из мягкого натурального каучука для очистки всех распространенных напольных покрытий.	<input type="checkbox"/>

■ Входит в комплект поставки □ Доступные аксессуары.

ПРИНАДЛЕЖНОСТИ В 80 W ВР *КОНФИГУРИРУЕМАЯ 1.259-010.2



	№ для заказа	Описание		
ВСАСЫВАЮЩИЕ БАЛКИ И УПЛОТНИТЕЛЬНЫЕ ПОЛОСЫ				
Уплотнительные полосы для всасывающих балок				
Уплотнит.полосы маслостойкие,2 шт.870 мм, ребристый, маслостойкий, 890 mm	57	6.273-207.0	Комплект из передней и задней уплотнительных полос длиной 890 мм. Ребристые маслостойкие уплотнительные полосы из прозрачного износостойкого полиуретана подходят для очистки всех распространенных напольных покрытий.	<input type="checkbox"/>
Уплотнительные полосы, с прорезями, маслостойкий, 890 mm	58	6.273-229.0	Комплект из передней и задней уплотнительных полос длиной 890 мм. Маслостойкие уплотнительные полосы с прорезями из прозрачного износостойкого полиуретана для уборки чувствительных напольных покрытий.	<input type="checkbox"/>
Уплотнительные полосы, сплошные, маслостойкие, 890 mm	59	6.273-290.0	Комплект из передней и задней уплотнительных полос длиной 890 мм. Сплошные маслостойкие уплотнительные полосы из прозрачного износостойкого полиуретана подходят для уборки структурированных напольных покрытий.	<input type="checkbox"/>
Уплотнительные полосы, 2 шт., Натуральный каучук, 890 mm	60	6.273-213.0	Комплект из передней и задней уплотнительных полос длиной 890 мм. Ребристые полосы из мягкого натурального каучука подходят для очистки всех распространенных напольных покрытий.	<input type="checkbox"/>
ТЯГОВЫЕ БАТАРЕИ И ЗАРЯДНЫЕ УСТРОЙСТВА				
Батареи				
Комплект батарей, 24 V, 240 Ah, необслуживаемая	61	2.815-102.0	Комплект батарей с напряжением 24 В и емкостью 240 Ач (С5). Состоит из нескольких отдельных необслуживаемых гелевых батарей.	<input type="checkbox"/>
Комплект батарей, 24 V, 180 Ah, необслуживаемая	62	2.815-101.0	Комплект батарей с напряжением 24 В и емкостью 180 Ач (С5). Состоит из нескольких отдельных необслуживаемых гелевых батарей.	<input type="checkbox"/>
Комплект батарей, 24 V, 285 Ah, необслуживаемая	63	2.815-095.0	Комплект батарей с напряжением 24 В и емкостью 285 Ач (С5). Состоит из нескольких отдельных необслуживаемых AGM-батарей.	<input type="checkbox"/>
Комплект батарей, 24 V, 170 Ah, необслуживаемая	64	2.815-092.0	Комплект батарей с напряжением 24 В и емкостью 170 Ач (С5). Состоит из нескольких отдельных необслуживаемых AGM-батарей.	<input type="checkbox"/>
Аксессуары для батарей				
Комплект для установки батарей	65	2.638-064.0	Монтажный комплект для установки в машину комплекта батарей. Включает 2 прокладки и 3 соединительных кабеля.	<input type="checkbox"/>
	66	2.638-106.0	Монтажный комплект для установки в машину комплекта батарей. Включает 3 соединительных кабеля.	<input type="checkbox"/>
	67	4.642-021.0	Подходит к комплекту для быстрой зарядки 2.642-751.0. Препятствует смещению батарей в машине.	<input type="checkbox"/>
РАСПЫЛИТЕЛИ				
Напорный пульверизатор	68	6.394-409.0		<input type="checkbox"/>
ДЛЯ МОЮЩИХ ПЫЛЕСОСОВ				
Прочее				
Бак для чистящего средства, в комплекте	69	4.070-006.0	Комплект, включающий для чистящего средства и адаптер. Для фиксации на крепежной шине.	<input type="checkbox"/>

Доступные аксессуары.